



# PRONOMES RELATIVOS



# Pronomes RELATIVOS

Pronomes relativos são aqueles que retomam um substantivo (ou outro pronome) já citado numa oração, substituindo-o no início da oração seguinte.

Considere estas duas orações:

**Oração 1:** A professora corrigiu a prova.

**Oração 2:** Você fez a prova.

Note que a oração 2 repete o nome **prova**, já mencionado na oração 1. Neste caso, é possível evitar a repetição de um nome substituindo-o por um pronome. Observe a reunião das duas orações em uma só frase a seguir:

A professora corrigiu a prova **| que** você fez.

1ª oração

2ª oração

Agora, neste caso, o substantivo **prova** aparece de maneira explícita apenas na primeira oração; na segunda, a palavra **que** passou a representá-lo ao tomar forma de um pronome relativo.

Veja o exemplo:

**Oração 1:** O forte calor queimou as flores.

**Oração 2:** Hoje fez muito calor.

**Orações em um único período:** O forte calor **que** fez hoje queimou as flores.

1ª oração

2ª oração

1ª oração

## Tipos de Pronomes Relativos

Existem dois tipos de pronomes relativos, os variáveis e os invariáveis. Algumas formas concordam em gênero (masculino / feminino) e número (singular / plural) com o substantivo a que se referem; outras têm forma fixa. Veja o quadro geral dos pronomes relativos a seguir:

VARIÁVEIS	INVARIÁVEIS
o/a qual, os/as quais <u>cujo(s), cuja(s)</u> quanto(s), quanta(s)	que quem <b>onde</b> <b>aonde</b>

## Características e empregos dos Pronomes Relativos

Os pronomes relativos podem ter empregos e características diferentes conforme a aplicação. Veja cada um deles a seguir.

### a) O duplo papel dos pronomes relativos

Os pronomes relativos caracterizam-se pelo duplo papel que desempenham na estrutura da frase de maneira simultânea:

- substituem um termo antecedente (nome ou pronome) COESÃO;
- iniciam sempre uma nova oração (PERÍODOS COMPOSTOS).

Veja os exemplos:

Sensibilizei-me quando vi o ginásio **onde** aconteceu a tragédia.

1ª oração

2ª oração

3ª oração

Neste caso, note que o pronome relativo **onde**, além de retomar o substantivo ginásio, conecta a segunda à terceira oração do período.

Maria esperava, ansiosa, o trem | **que** chegaria à estação.

1ª oração

2ª oração

Neste período, note que o pronome relativo **que**, além de retomar o substantivo *trem*, conecta a primeira à segunda oração do período.

Meu cachorro, **que** sempre é tão desconfiado, fez amizade com o novo vizinho.

1ª oração

2ª oração

1ª oração

Aqui, note que o pronome relativo **que**, além de retomar o substantivo cachorro, conecta a primeira à segunda oração do período.

### b) A presença/ausência de preposição antes dos relativos

Em certos enunciados, dependendo da estrutura da oração em que aparece o pronome relativo, pode ser necessário introduzir uma preposição antes dele (de, em, contra, sobre, a etc.).

Veja estes exemplos:

A professora a **quem** todos admiram é a mais nova da escola.

Preposição exigida pelo verbo **admirar**. Uma vez que o pronome relativo **quem** retoma o termo *professora*, o qual atua como complemento a esse verbo, a preposição que o rege deve ser apresentada.

Este é o livro **com o qual** vou estudar para o concurso.

Preposição exigida pelo verbo **estudar**. Uma vez que o pronome relativo **o qual** retoma o termo *livro*, o qual atua como complemento a esse verbo, a preposição que o rege deve ser apresentada.

A chuva, através **da qual** não se conseguia enxergar, começou a enfraquecer.

Preposição exigida pelo substantivo através. Uma vez que o pronome relativo **a qual** retoma o termo *chuva*, o qual atua como complemento a esse substantivo, a preposição que o rege (“de”) deve ser apresentada.

A presença da preposição precedendo o pronome relativo é, no entanto, uma característica exclusiva da variedade padrão do idioma. Na variedade coloquial, os falantes nunca a empregam na construção dos enunciados. Compare:

Neste bairro ficava **a escola que** estudei quando criança.

**(Variedade coloquial)**

Neste bairro ficava a escola **em que** estudei quando criança.

**(Variedade padrão)**

Preposição exigida pelo verbo **estudar**. Uma vez que o pronome relativo **que** retoma o termo *escola*, o qual atua como complemento a esse verbo, a preposição que o rege deve ser apresentada.

Também na língua coloquial, é comum o deslocamento da preposição mais para frente na oração e imediatamente seguida de um pronome pessoal que “repete” o antecedente do relativo. Acompanhe os exemplos:

Neste bairro ficava a escola **que** estudei **nela** quando criança.

**(Variedade coloquial)**

*Contração da preposição “em”.*

Minha tia é uma pessoa **que** eu quero fazer uma surpresa para **ela**.

**(Variedade coloquial)**

Minha tia é uma pessoa **para a qual** eu quero fazer uma surpresa.

**(Variedade padrão)**

### c) O pronome relativo **que**

O pronome relativo **que** é empregado com referência a pessoas e coisas. Veja na sequência as características desse pronome.

(1) Pode ser empregado para retomar a palavra que nomeia a pessoa ou coisa e é substituível por **o/a qual, os/as quais**. Por exemplo:

O novo filme **que/o qual** eu quero assistir estreará no domingo.

Os dois países **que/os quais** visitaremos ficam na Europa.

Atualmente, as pessoas usam argumentos **que/os quais** desafiam o bom senso.

(2) Pode ser empregado nos casos em que não há exigência de preposição ou depois de preposição de uma sílaba única (a, com, de, em, por etc.). Por exemplo:

Você já leu o livro de **que** lhe falei?

Se a preposição tiver mais de uma sílaba (perante, sobre, segundo etc.), o relativo que deve ser substituído por **o/a qual, os/as quais**. Veja a comparação:

Existem pessoas perante **que** muitos tremem.

**FORMA INADEQUADA**

Existem pessoas perante **as quais** muitos tremem.

**FORMA ADEQUADA**

3. Pode ter como antecedente um pronome demonstrativo (o, a, os, as). Exemplo:

Prestei atenção porque queria entender o **que** o professor dizia.

(pronome demonstrativo "o") (**pronome relativo**)

Doei várias roupas antigas e pus no lixo as **que** não prestavam mais.

(pronome demonstrativo "as") (**pronome relativo**)



#### d) O pronome relativo quem

Esse relativo é usado exclusivamente para retomar palavras que nomeiam pessoas (ou seres personificados). Acompanhe os exemplos:

O amigo a **quem** pedi o favor ainda não me respondeu.

O pronome relativo **quem** está retomando o termo *amigo*, o qual nomeia uma pessoa específica.

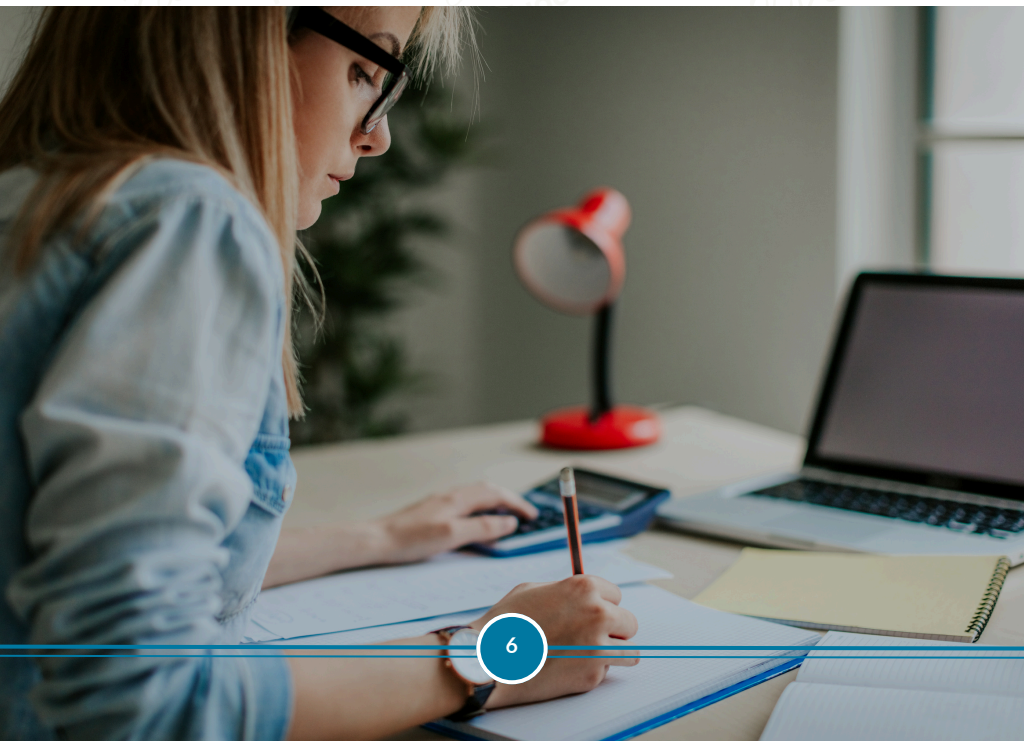
O leão, a **quem** todos admiravam, foi encontrado morto.

O pronome relativo **quem** está retomando o termo *leão*, o qual nomeia um ser ao qual é atribuído característica personificada.

O pronome relativo **quem** é frequentemente empregado sem um antecedente explícito, equivalendo à expressão “**aquele(s) que / aquela(s) que**”. Esse recurso possibilita fazer afirmações genéricas, sem especificar exatamente as pessoas às quais se faz referência. Observe:

**Quem** procura acha.

**Quem** ama cuida.



## e) O pronome relativo cujo

O relativo **cujo** (e suas variações) é sempre empregado entre dois substantivos, estabelecendo uma relação de posse entre eles. A concordância em gênero e número é feita com a palavra seguinte ao **cujo**. Acompanhe os exemplos:

Steven Spielberg é um diretor **cujos** filmes são premiados.

Note que os *filmes* pertencem ao *diretor*. Uma vez que o termo *filmes* está no plural e no masculino, a forma *cujos* deve ser usada também no plural e no masculino.

Esta é a árvore **cujas** raízes são as mais profundas.

Perceba que as *raízes* pertencem à *árvore*. Uma vez que o termo *raízes* está no plural e no feminino, a forma *cujas* deve ser usada.

Os pronomes *cujo* e *cuja* serão antecidos de preposição quando o verbo exigir. Por exemplo:

O filme em cartaz, de **cuja** produção participaram atores consagrados, foi considerada um sucesso. (**produção de**)

## f) Os pronomes relativos onde e aonde

Essas duas formas, que, na variedade padrão da língua, só podem ser empregadas para se referir a um LUGAR, têm empregos diferentes. Assim:

**Onde** – indica lugar “em que”

**Aonde** – indica lugar “a que”

Exemplos:

Fiquei emocionado ao rever a cidade **onde** morei quando criança.

Neste caso, em vez de *onde*, também poderia ser empregado *em que* ou *na qual*.

Você já conhece o hotel **aonde** iremos nas férias?

Neste exemplo, em vez de *aonde*, também poderia ser empregado *a que*, *ou a qual*.

Perceba que, em todos os casos, a preposição “a” antecede o pronome, uma vez que é exigida pela regência do verbo *ir*.

## g) O pronome relativo quanto

A palavra quanto (e suas variações) funciona como relativo se empregada depois dos indefinidos tudo, todo(s), tanto(s), tanta(s).

Exemplos:

Mudaremos de cidade tantas vezes **quantas** forem necessárias.

Nem sempre podemos ter tudo **quanto** desejamos.

### Referências Bibliográficas

AZEREDO, José Carlos de. **Gramática Houaiss da Língua Portuguesa**. São Paulo: Publifolha, 2008.

BECHARA, Evanildo. **Moderna Gramática Portuguesa**. - 38. ed. rev. ampl. - Rio de Janeiro: Nova Fronteira, 2015.

CUNHA, Celso; CINTRA, Luís F. Lindley. **Nova gramática do português contemporâneo**. - 3. ed. - Rio de Janeiro: Nova Fronteira, 2001.

DICIONÁRIO da Academia Brasileira de Letras - ABL - 2. ed. São Paulo: Companhia Editora Nacional, 2024.

LUFT, Celso Pedro. **Dicionário prático de regência verbal**. - 9. ed. - São Paulo: Ática, 2010.

\_\_\_\_\_. **Dicionário prático de regência nominal**. - 9. ed. - São Paulo: Ática, 2010.

\_\_\_\_\_. **Decifrando a crase**. São Paulo: Globo, 2005.

PATROCÍNIO, Mauro Ferreira do. **Aprender e praticar gramática**. São Paulo: FTD, 2011.







# EXERCÍCIOS

## PRONOMES RELATIVOS

1.

Assinale a alternativa em que a palavra **“onde”** funciona como pronome relativo:

- a) não sei onde eles estão;
- b) onde está que não respondes;
- c) a instituição onde estudo é a UFP;
- d) ele me deixou onde está a catedral;
- e) pergunto onde ele conheceu esta teoria

2.

Indique o item em que NÃO aparece pronome relativo.

- a) O aluno leu o livro que escolheu.
- b) Ficou grata ao banhista, a quem deve a sua vida.
- c) A loja onde comprei isto já fechou.
- d) Viu quem tocou a campanha?
- e) A cidade onde ela nasceu fica longe daqui.

3.

Assinale a alternativa incorreta:

- a) Trouxe os documentos **os quais** eles pediram.
- b) Trouxe os documentos **de que** eles precisam.
- c) Trouxe os documentos **que** eles se referiram.
- d) Trouxe os documentos **que** eles precisam ler.
- e) Trouxe os documentos **os quais** eles se esqueceram de assinar.

4.

Assinale a alternativa incorreta:

- a) Este é o relatório **cujo** autor foi promovido.
- b) Este é o relatório **cuja** autoras eu não conhecia.
- c) Este é o relatório **a cujos** autores fiz vários elogios.
- d) Este é o relatório **por cuja** autora ele está apaixonado.
- e) Este é o relatório **cujo** autor ele sempre gostou muito.

5.

Assinale a alternativa incorreta:

- a) É um funcionário cujo trabalho é sempre muito elogiado.
- b) Ele é uma pessoa cujos ideais simpatizamos muito.
- c) Recebemos os catálogos em cujas páginas vi a tal propaganda.
- d) Esta é a rua onde eles moram.
- e) Aqui estão os produtos de que se fez tanta propaganda.

6.

Assinale a sentença incorreta:

- a) O homem perdeu a esposa, a quem tanto amava.
- b) Ficou decepcionado com o amigo, a quem admirava.
- c) O rapaz a quem conheci ontem está em minha sala.
- d) Quem com ferro fere, com ferro será ferido.
- e) Este é Chico, meu cachorro, a quem considero como fiel escudeiro.

7.

Assinale a alternativa que contém pronomes relativos que completam as seguintes frases.

- a) Levaremos jogos, com ... nos divertiremos todas as noites depois do jantar.
  - b) Este é o perfume ... aroma me traz boas lembranças.
  - c) Provei uma sobremesa deliciosa, ... receita eu tinha há anos.
  - d) Assisti aos filmes, ... trailers tinha me deixado super curioso.
- 
- a) os quais, cujo, cuja, cujos
  - b) os quais, cujo o, cuja a, cujos os
  - c) quantos, que, a qual, cujos
  - d) quantos, que, cuja a, cujos
  - e) os quais, que, qual, cujos

8.

Assinale a alternativa que completa a frase:

“O garoto ... cobra picou, passa bem.”

- a) a quem;
- b) cuja;
- c) o qual;
- d) em quem;
- e) cuja a;

9.

Visitei o sítio da amiga de Paula, o qual muito me encantou.

Usou-se **“o qual”** em vez de **“que”**:

- a) por uma questão de estilo;
- b) pois só o qual é conectivo;
- c) pois a segunda oração é adjetiva;
- d) pois ali só caberia um pronome relativo;
- e) para evitar-se ambiguidade.

10.

Assinale a alternativa que completa a frase:

“As mulheres, ... olhos as lágrimas caíam, assistiam a uma cena ... não gostavam”.

- a) cujos – que
- b) em cujos – que
- c) de cujos – de que
- d) cujos – de que
- e) de cujos – que

11.

“Os outros é **que** me chamam de Zé”. A palavra destacada é:

- a) pronome indefinido substantivo e sujeito.
- b) pronome indefinido adjetivo e adjunto adnominal
- c) pronome relativo e sujeito
- d) pronome relativo e objeto indireto
- e) pronome possessivo e sujeito.

12.

Assinale o período em que foi empregado um pronome relativo inadequadamente:

- a) O livro a que eu me refiro é *Estrela da manhã*, do Manuel Bandeira.
- b) Ela é uma pessoa de cuja idoneidade ninguém duvida.
- c) A tese em cujos dados nos baseamos é esta.
- d) O tribunal do júri perante o qual o réu foi condenado foi implacável.
- e) O homem de cujo lhe falei ontem é este.

13.

Empregue o pronome relativo acompanhado ou não de preposição:

- I. O rapaz ... falei estuda na mesma sala que você.
- II. O homem perdeu a esposa, a ... tanto amava.
- III. Foi ela ... me trouxe presentes.
- IV. Ele ... me avisou sobre o concurso.
- V. As pessoas .. trabalho são agradáveis.

Na ordem, devem ser empregados:

- a) com quem – quem – quem – a quem – de quem.
- b) de quem – qual – a que – quem – cujo.
- c) quem – a quem – quem – quem – com quem.
- d) sobre o qual – quem – a que – que – com as quais.
- e) de quem – a quem – quem – quem – com quem.

14.

Conheci que (1) Madalena era boa em demasia... A culpa foi desta vida agreste que (2) me deu uma alma agreste. Procuo recordar o que (3) dizíamos. Terá realmente piado a coruja? Será a mesma que (4) piava há dois anos? Esqueço que (5) eles me deixaram e que (6) esta casa está quase deserta.

Nas frases acima o que aparece seis vezes; em três delas é pronome relativo. Quais?

- a) 1, 2, 4
- b) 2, 4, 6
- c) 3, 4, 5
- d) 2, 3, 4.
- e) 2, 3, 5

15.

Sobre o pronome relativo quem, estão CORRETAS as seguintes proposições:

I. O pronome relativo “quem” só não será precedido de preposição quando ele exercer função de sujeito da oração.

Nessa situação, ele terá o mesmo valor de *o que, a que, os que, as que, aquele que, aquela que, aquelas que, aquelas que*.

II. O pronome relativo “quem”, ao contrário dos demais pronomes, não estabelece ligação com o termo antecedente.

O “quem” possui valor absoluto e, dessa maneira, não precisa retomar uma palavra expressa anteriormente.

III. O pronome relativo “quem” se refere a um termo – que pode ser um substantivo ou pronome –, chamado de “termo antecedente”, substituindo-o no início da oração seguinte, que obrigatoriamente estará subordinada à primeira.

IV. O pronome relativo sempre será precedido de uma preposição (exceto quando for sujeito da oração), inclusive quando exercer função de objeto direto. Nessa situação, teremos o chamado objeto direto preposicionado.

V. O pronome relativo “quem” deve ser empregado apenas quando fizer referência a pessoas. Para coisas personificadas, prefira o pronome demonstrativo “isto”.

- a) I, III, IV.
- b) II e V.
- c) II, III e V.
- d) I e IV.
- e) Todas estão corretas.

16.

Assinale a única alternativa em que o uso do pronome relativo “quem” esteja correto.

- a) Ela é minha principal funcionária, sem quem não consigo me organizar.
- b) Estes são meus livros, com quem posso estudar e aprender.
- c) Amigos são verdadeiros anjos, com quem podemos sempre contar.
- d) A moça quem vi ontem no shopping estuda na minha faculdade.

17.

Leia as frases e a seguir assinale a alternativa correta, considerando o uso dos pronomes relativos:

I. Carmela morria de saudades do doce que a avó fazia.

II. O motivo que viemos é simples.

III. Essa é a calda de morango que mais gosto.

IV. Esse é o hotel onde vamos passar nossas férias.

V. Estamos andando em círculos: aquele é o local onde saímos.

- a) I e IV estão corretas.
- b) Somente I está correta.
- c) I, III e IV estão corretas.
- d) IV e V estão incorretas.
- e) Todas estão corretas.

18.

Quanto ao pronome relativo, NÃO é correto afirmar que:

- a) a palavra que o pronome relativo representa chama-se antecedente.
- b) são palavras que nomeiam seres em geral, desde objetos, fenômenos, lugares, qualidades e ações.
- c) apresentam formas variáveis e invariáveis.
- d) representam substantivos já referidos.

19.

Aquilo que não mata só nos faz fortalecer  
Vivendo aprendi que é só fazer por merecer  
Que passo a passo um dia a gente chega lá  
Pois não existe mal que não possa acabar  
Não perca a fé em Deus, fé em Deus  
Que tudo irá se acertar.

NOGUEIRA, DIOGO. Fé em Deus. Disponível em: <<http://letras.mus.br/diogo-nogueira/1062615/>>. Acesso em: 28 out. 2015.

O vocábulo “que” foi empregado, pelo compositor da canção, como pronome relativo:

- a) em apenas uma ocorrência.
- b) em apenas duas ocorrências.
- c) em apenas três ocorrências.
- d) em apenas quatro ocorrências.
- e) nas cinco ocorrências.

# GABARITO

1	2	3	4	5	6	7	8	9	10
C	D	C	E	B	C	A	A	E	C
11	12	13	14	15	16	17	18	19	
A	E	E	D	A	C	A	B	A	

# SOBRE A AUTORA

Cris Oliveira é daquelas mulheres que transformam palavras em potência. Educadora, empreendedora, comunicadora — ela é a mente e o coração por trás da Cris Oliveira - Tudo de Texto - Soluções Educacionais e para a Escrita, uma empresa que, desde 2014, vem revolucionando a forma como milhares de pessoas se relacionam com a escrita.

Com uma trajetória marcada pela coragem de criar e inovar, Cris Oliveira construiu uma plataforma de conhecimento acessível, afetiva e altamente eficaz. Seu trabalho vai muito além do ensino tradicional: ela forma sujeitos pensantes, afia vozes, prepara futuros. Já são mais de duas décadas e meia ensinando Língua Portuguesa, Literatura e Redação, com uma paixão que atravessa salas de aula, vídeos, livros, cursos e mentorias.

Sim, muitos a chamam de “a professora de redação”. Mas Cris Oliveira é mais: é uma mulher que lidera, que empreende, que abre espaço onde antes faltava representatividade. Ela é a voz firme que ensina a encontrar a própria voz - em um vestibular, em um concurso, em uma reunião, ou em um texto que muda vidas.

Graduada em Letras, com diversas pós-graduações em áreas como Design Instrucional, Produção Textual e Neurociência para a Educação, fez recentemente MBA em Digital Business pela USP/Esalq, ampliando ainda mais sua visão estratégica. O que antes era apenas paixão por ensinar, virou missão de vida e modelo de negócio: uma mulher à frente, levando outras e outros consigo.

Já esteve em grandes corporações como Bosch, BMW, Voith e Mercedes Benz, ensinando comunicação oral e escrita e formando profissionais com excelência. Participou da criação de provas, escreveu livros, corrigiu redações - viveu, por dentro, os bastidores das grandes avaliações do país.

É com essa bagagem que te fazemos esse convite: venha aprender a se comunicar com clareza, confiança e autenticidade. Porque em tempos de inteligência artificial, o que nos diferencia é a alma que colocamos em cada palavra. Escrever bem tem que ser para todo mundo.










# Cris Oliveira®

## TUDO DE TEXTO

### SOLUÇÕES EDUCACIONAIS E PARA A ESCRITA

Treinamentos  
Educação Digital  
Português e Redação  
Concursos e Vestibulares  
Produção de Materiais Didáticos Digitais

#### CONTATOS

-  [tudodetexto.com.br/](http://tudodetexto.com.br/)
-  [@crisoliveira.tudodetexto](https://www.instagram.com/crisoliveira.tudodetexto)
-  [@crisoliveira.tudodetexto](https://www.youtube.com/c/crisoliveira.tudodetexto)
-  [.11\) 99152-6910](https://wa.me/5511991526910)
-  [@crisoliveira.tudodetexto](https://www.facebook.com/crisoliveira.tudodetexto)
-  [@cristudodetexto](https://www.linkedin.com/company/cristudodetexto)
-  [crisoliveira@tudodetexto.com.br](mailto:crisoliveira@tudodetexto.com.br)